

Dry Disconnect koppelingen Mann-Tek

Uitgevoerd volgens NATO Stanag 3756, waardoor uitwisselbaar met andere merken zoals TODO (Gardner Denver), Avery Hardoll en Emco Wheaton. Werkdruk 25 bar, barstdruk 125 bar. Elektrisch geleidend (R<10 Ohm).

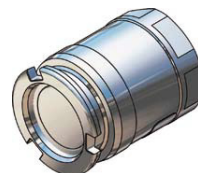


Enkele opties Mann-Tek:

Materiaal	draad	flens	afdichting	
RVS*	BSP*	EN1092-1*	Viton*	*Standaard
Aluminium	NPT	ANSI	EPDM	
Messing	S60x6	TW	Chemraz	
Hastelloy	ACME	TTMA	Kalrez	
PEEK			NBR	

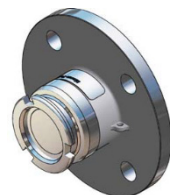
DDC tank unit RVS met binnendraad

artikelnr.	draad	koppeldeel
RVS	BSP "	mm.
46717050	2	70
467110563	2 1/2	105
467111975	3	119
4671164100	4	164



DDC tank unit RVS met flens

artikelnr.	flens	koppeldeel
RVS	EN1092-1	mm.
46737050	DN050	70
467310563	DN065	105
467311975	DN080	119
4673164100	DN100	164



DDC kap voor tank unit

artikelnr.	artikelnr.	koppeldeel
rvs	hdpe	mm.
46797000	46797001	70
	467910501	105
467911900	467911901	119
467916400	467916401	164



Onderdelen voor tank unit

Revisieset en viton O-ringen voor tank unit

artikelnr.	artikelnr.	koppeldeel
revisieset	set O-ringen	mm.
46787001	46787000	70
467810501	467810500	105
467811901	467811900	119
467816401	467816400	164

Grotere maten op aanvraag.

DDC hose unit RVS met binnendraad

artikelnr. RVS	draad BSP "	koppeldeel mm.
46817050	2	70
468110563	2 1/2	105
468111975	3	119
4681164100	4	164



DDC hose unit RVS met flens

artikelnr. RVS	flens EN1092-1	koppeldeel mm.
46837050	DN050	70
468310563	DN065	105
468311975	DN080	119
4683164100	DN100	164



DDC plug voor hose unit

artikelnr. rvs	artikelnr. hdpe	koppeldeel mm.
46897000	46897001	70
468910500	468910501	105
468911900	468911901	119
468916400	468916401	164



Onderdelen voor hose unit

Revisieset en viton O-ringen voor hose unit.

artikelnr. revisieset	artikelnr. set O-ringen	koppeldeel mm.
46887001	46887000	70
468810501	468810500	105
468811901	468811900	119
468816401	468816400	164

PTFE draadafdichting voor tank unit en hose unit

artikelnr.	binnendraad "	afmeting mm.
46780050	2	49 x 60 x 2,0
46780063	2 1/2	63 x 76 x 2,5
46780075	3	55 x 88 x 3,0
46780100	4	100 x 114 x 3,0



Grotere maten op aanvraag.



Safety Break-away koppelingen Mann-Tek

De dry break away koppeling wordt gebruikt om lekkage te voorkomen bij onbedoeld losbreken van de slang door bijvoorbeeld weggrijden met aangekoppelde slang. Werkdruk 16 en 25 bar, 40 bar op aanvraag. Na losbreken is de koppeling opnieuw te gebruiken door de breekbouten te vervangen. Elektrisch geleidend (R<10 Ohm).

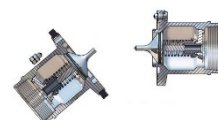


Enkele opties Mann-Tek:

Materiaal	draad	flens	afdichting	
RVS*	BSP*	EN1092-1*	Viton*	*Standaard
Aluminium	NPT	ANSI	EPDM	
Messing	S60x6		Chemraz	

Industrial break away

De Industrial break away koppeling wordt toegepast waar leidingen onder een hoek los getrokken kunnen worden, tenminste een zijde wordt aan een vast punt gemonteerd. Toepassingen zijn laden/lossen van vrachtwagens.



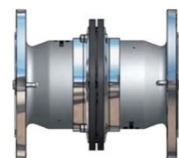
Industrial break away koppeling RVS met draadaansluiting

artikelnr. binnendraad	artikelnr. buitendraad	draad BSP "	breekkracht kN.	gewicht kg.
4670105001RV	4670105002RV	2	13	2,6
4670107501RV	4670107502RV	3	33	8,5
4670110001RV	4670110002RV	4	52	15,5
4670115001RV	4670115002RV	6	92	46,8



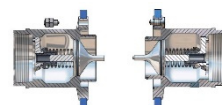
Industrial break away koppeling RVS met flens

artikelnr.	flens EN1092-1	breekkracht kN.	gewicht kg.
4670105003RV	DN050	13	7,3
4670107503RV	DN080	33	15,1
4670110003RV	DN100	52	20,7
4670115003RV	DN150	92	57,6



Marine break away

De Marine break away koppeling wordt toegepast waar leidingen in een rechte lijn losgetrokken kunnen worden. De koppeling wordt tussen twee slangen gemonteerd. Toepassingen zijn ship-ship en ship-shore laden en lossen.



Marine break away koppeling RVS met draadaansluiting

artikelnr. binnendraad	artikelnr. buitendraad	draad BSP "	breekkracht kN.	gewicht kg.
4670205001RV	4670205002RV	2	13	2,6
4670207501RV	4670207502RV	3	33	8,5
4670210001RV	4670210002RV	4	52	15,5
4670215001RV	4670215002RV	6	92	46,8



Marine break away koppeling RVS met flens

artikelnr.	flens EN1092-1	breekkracht kN.	gewicht kg.
4670205003RV	DN050	13	7,3
4670207503RV	DN080	33	15,1
4670210003RV	DN100	52	20,7
4670215003RV	DN150	92	57,6

